



2010バージョン以前のライセンス発行は 2019年8月31日で 終了します

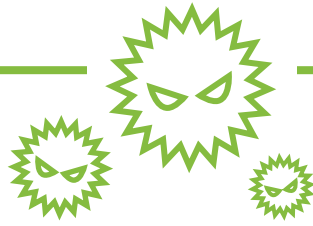


2019年8月31日をもって、2010バージョン以前のライセンス再発行およびサポートを完全に終了します。さらに2011バージョン以降のライセンスであっても、サポート対象ではない古いバージョンの場合は、今後再発行できなくなります。サポートが終了すると、ソフトウェア更新や修正プログラムはリリースされません。そのため、脆弱性が見つかっても、それを修正するセキュリティパッチが提供されず、データ損失やシステム障害といったさまざまなリスクに見舞われることになります。

サポートが終了したソフトウェアを使い続けるリスク



サポート対象外のため
重大な障害があっても
手がほどこせない



ウイルス感染により
PC 障害やデータ流出の
危険性が高まる



古いバージョンのままだと
作業スピードが上がらず
他社から遅れをとることに

今後もオートデスク製品を安心してお使いいただくために
最新版へアップグレードすることを強くお勧めします

サポート対象製品一覧

	バージョン 2010 以前		2011 以降の「使用可能な旧リリース*」 対象外のバージョン		最新バージョンと 「使用可能な旧リリース*」
	現在	2019年8月31日~	現在	2021年3月~	現在~
製品のアクティベーション	●	×	●	×	●
テクニカルサポート	×	×	×	×	●
ソフトウェアの更新	×	×	×	×	●
修正プログラム	×	×	×	×	●

*「使用可能な旧リリース」とは、サブスクリプション契約並びに保守プラン契約で使用が許可されている旧バージョンを記載したリストを指します。リストは Autodesk Knowledge Network に記載されています。

製品サポート ライフサイクルについて

オートデスクは現在「旧バージョン サポートライフサイクル」というガイドラインの導入に取り組んでいます。可能な限り最善のサポート サービスを提供するために、旧バージョンのオートデスク製品に関するサポートポリシーを調整してまいります。その一環として、今後数年間をかけて、旧バージョン製品の公式サポート終了を進めます。サポートが終了するとライセンスの再発行ができなくなるため、お早めに最新版へのアップグレードをご検討ください。

よくある質問 (FAQ)

?

製品サポート ライフサイクルの導入によって何が変わりますか？



これまで、サポート対象バージョンが否かに関わらず、ご依頼に応じてライセンスを発行させていただいておりましたが、今後は、サポート終了となった前バージョンについてはライセンス発行も含め、すべてのサポートを公式に終了させていただきます。

?

サポートが終了するのはいつですか？
対象となる旧バージョンは？



変更実地日とその影響を受けるお客様は下記になります。
・2019年8月31日以降：2010バージョン以前をご使用のお客様
・2021年3月以降：「使用可能な旧リリース*」対象外で2011バージョン以降をご使用のお客様

?

サポートが終了するとどうなりますか？



サポート終了後は製品のアクティベーション、ならびにライセンスファイルの発行を受けることができません。製品の以前のアクティベーションがコンピュータ上で無効になった場合などは、製品が使用できなくなりますのでご注意ください。

?

サポート対象の旧バージョンは？



現在、サブスクリプションや保守プランをご契約のお客様がご使用されている前バージョンに関しては、「使用可能な旧リリース*」に記載されているバージョンをサポート対象とさせていただいております。

?

サポートが終了した製品は使用できますか？



期限が切れることなくアクティブな保守プランまたはサブスクリプションプランを維持しているお客様は、サポートが終了した場合でも、以前にインストールしてアクティベーションしたバージョンを引き続き使用できますが、リスクが伴うため推奨はいたしません。

*「使用可能な旧リリース」とは、サブスクリプション契約並びに保守プラン契約で使用が許可されている旧バージョンを記載したリストを指します。リストは Autodesk Knowledge Network に記載されています。

▼製品サポート ライフサイクルについて詳しくは

<https://knowledge.autodesk.com/ja/search-result/caas/sfdcarticles/sfdcarticles/kA23A000000xNAZ.html>

オートデスク株式会社

〒104-6024 東京都中央区晴海1-8-10 晴海アイランドトリトンスクエア オフィスタワー X 24F

本情報は2019年8月現在のものです。オートデスクは理由を問わず単独の裁量で、通知を行うことなくいつでも、このポリシーの一部または全体をキャンセル、停止、または変更する権利を留保します。

Autodesk およびオートデスクのロゴは、米国およびその他の国々における Autodesk, Inc. およびその子会社または関連会社の登録商標または商標です。その他のすべてのブランド名、製品名、または商標は、それぞれの所有者に帰属します。© 2019 Autodesk, Inc. All rights reserved.

オートデスク認定販売パートナー